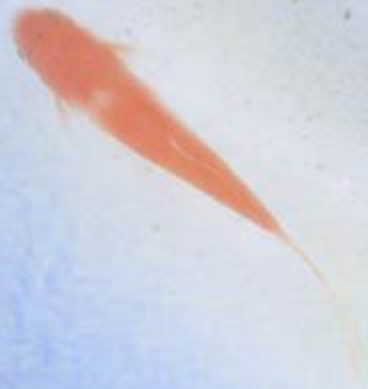


Dynamique délétère de la recherche-crédation universitaire

Comité de liaison intersyndical
des syndicats de professeures et professeurs
du réseau de l'Université du Québec
(CLIUQ)

Rimouski - 1er février 2013

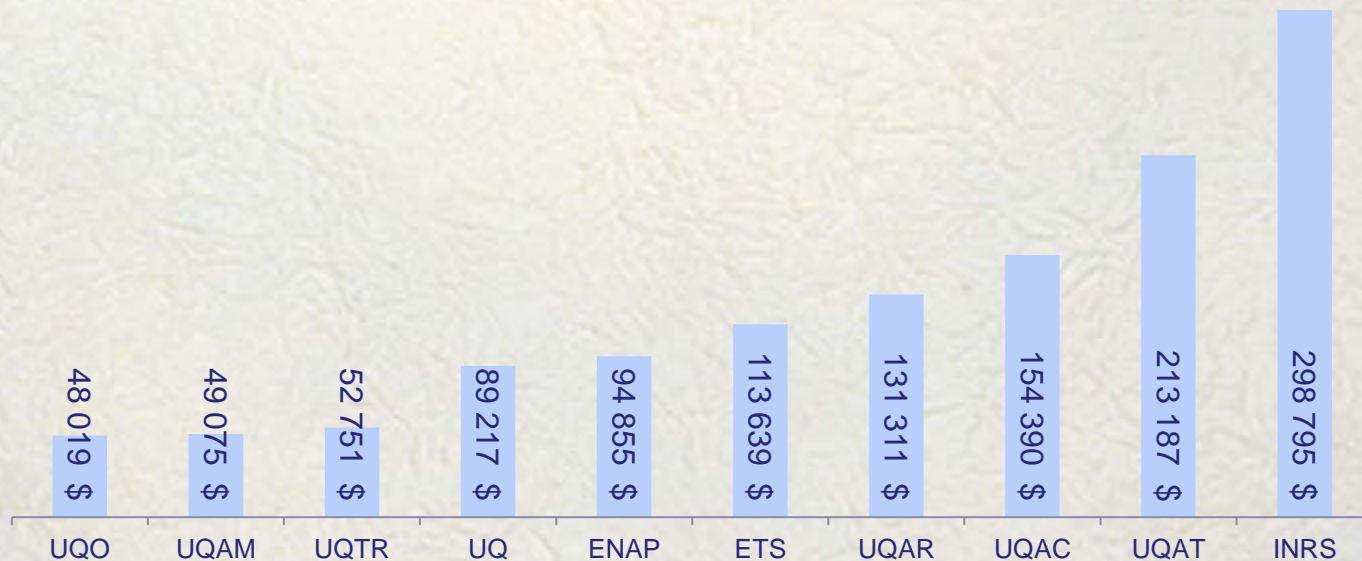


Plan

- La contribution des établissements universitaires au développement du Québec
- La contribution de la recherche-cr ation universitaire au d veloppement du Qu bec
- Le financement de la recherche-cr ation dans le financement des universit s
- Des constats

Contribution des établissements universitaires au développement du Québec (1/2)

Effets structurants du réseau de l'UQ
Fonds de recherche-crédation par professeur dans les
établissements du réseau de l'UQ en 2010-2011
(Source : Rapports annuels de l'UQ)



Contribution des établissements universitaires au développement du Québec (2/2)

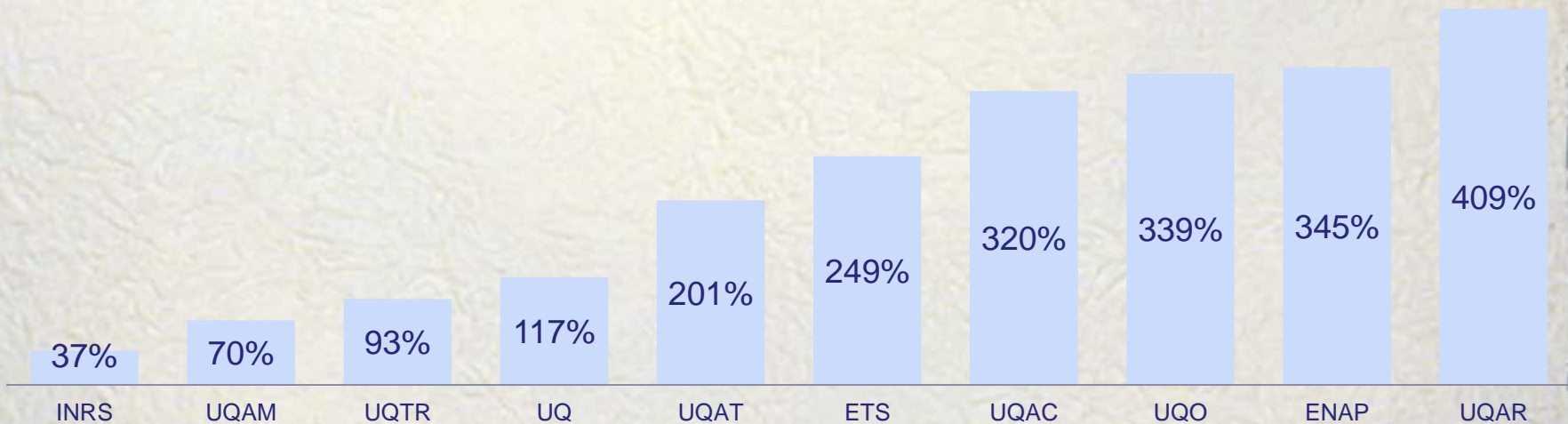
- Dérive du système universitaire québécois: coûteuse concurrence entre les directions d'établissement pour les «clientèles étudiantes»
- Délocalisation des universités: à condition que les activités reposent sur le dynamisme intellectuel et scientifique que suscite la présence d'équipes de recherche
- POUR un «Conseil indépendant de coordination du réseau universitaire» composé d'une majorité de membres élus de la communauté universitaire

Contribution de la recherche-cr ation universitaire au d veloppement du Qu bec (1/2)

- Effet de levier sur le d veloppement r gional
- Enrichissement de l'enseignement   tous les cycles et formation de la rel ve en recherche-cr ation
- Formation de personnels qualifi s et de citoyens engag s
- Rayonnement du Qu bec   l'international et production de connaissances nouvelles   travers les collaborations entre profs du r seau de l'UQ et ceux de l' tranger

Contribution de la recherche-cr ation universitaire au d veloppement du Qu bec (2/2)

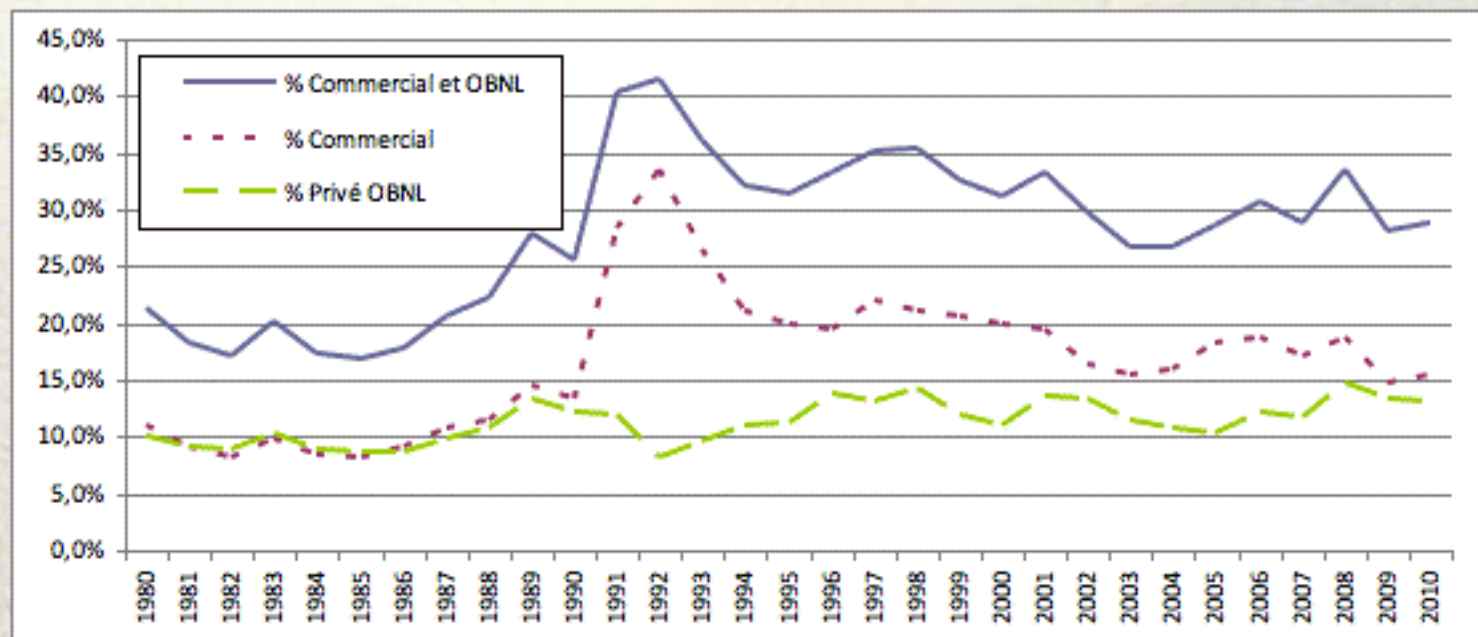
Croissance des fonds de recherche-cr ation dans les  tablissements du r seau de l'UQ entre 2000-2001 et 2010-2011
(Source : Rapports annuels de l'UQ)



Le financement de la recherche dans le financement des universités (1/4)

- Subventions versées aux professeurs (établissements fiduciaires)
- Dérive: la recherche commanditée ou ciblée sape l'autonomie universitaire et la liberté académique
- Dérive: les fonds alloués par les organismes subventionnaires gouvernementaux ne suivent pas le rythme de croissance du corps professoral

Part du financement privé de la recherche subventionnée et contractuelle, Québec, 1980-2010 (excluant la part des universités) Source : DIRDES, CANSIM



Le financement de la recherche dans le financement des universités (3/4)

- POUR un réinvestissement public en recherche, notamment par une contribution accrue des entreprises au moyen de la fiscalité
- POUR l'allocation annuelle d'une part déterminée des fonds de fonctionnement à chaque prof pour soutenir ses activités de recherche-crédation
- POUR l'application aux entreprises bénéficiant d'une aide publique indirecte à la recherche (crédits d'impôt) des mêmes mesures de reddition de comptes que celles imposées aux profs d'université

CONSTAT 1

La contribution de la recherche-cr ation r alis e par les profs du r seau de l'UQ au d veloppement social,  conomique, environnemental et culturel de toutes les r gions du Qu bec requiert le respect de l'autonomie universitaire et de la libert  acad mique.

CONSTAT 2

Indissociable des autres composantes de la tâche professorale et de la réalisation de la mission universitaire, la recherche-cr ation n cessite des ressources cons quentes provenant de fonds publics.

CONSTAT 3

La stagnation des fonds alloués par les organismes gouvernementaux en contexte de croissance du corps professoral et le financement ciblé compromettent le dynamisme de la recherche-crédation universitaire et réduisent sa portée et l'ensemble de ses retombées partout au Québec.